

[Zum Inhalt springen](#)

- 
- 
- 

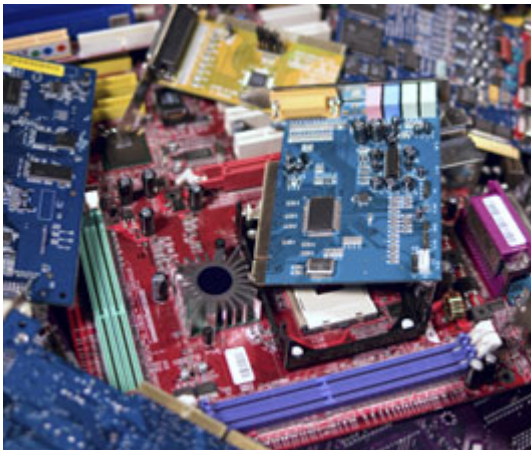
- [Aktuelles](#)
- [Downloads](#)
- [Job + Karriere](#)
- [Kontakt](#)

-

- [Filteranlagen](#)
 - [Taschenfilter](#)
 - [INFA-JET AJN](#)
 - [Patronenfilter](#)
 - [Patronenfilter INFA-JETRON IPF](#)
 - [INFA-MINI-JET AJM](#)
 - [INFA-VARIO-JET AJV](#)
 - [Schlauchfilter](#)
 - [INFA-VARIO-JET AJV](#)
 - [INFA-MINI-JET AJM](#)
 - [Lamellenfilter](#)
 - [INFA-LAMELLEN-JET AJL](#)
 - [INFA-LAMELLEN-JET AJL Duo](#)
 - [HEPA-Filter](#)
 - [INFA-MICRON MKR](#)
 - [INFA-MICRON MPR](#)
 - [Rüttelfilter](#)
 - [INFA-MAT AM](#)
 - [INFA-BOY IFB](#)
 - [Aufsatzfilter](#)
 - [Infa-Mat AM204](#)
 - [Infa-Vario-Jet IPV](#)
 - [INFA-JETRON AJP ..2](#)
 - [INFA-JETRON AJB](#)
 - [INFA-JETRON AJP](#)
 - [Spezialanwendungen](#)
 - [INFA-INLINE-FILTER INF](#)
 - [Sackschütte](#)
- [Lösungen](#)
 - [Branchen](#)
 - [Steine, Erden, Mineralien](#)
 - [Zement, Kalk, Gips](#)
 - [Stahl, Eisen, NE-Metalle](#)

- [Nahrungsmittel](#)
- [Chemie, Pharma](#)
- [Energie](#)
- [Recycling, Entsorgung](#)
- [Glas, keramische Industrie](#)
- [Farben, Lacke, Oberflächen](#)
- [Kunststoffe](#)
- [Anwendungen](#)
 - [Entstaubung Tablettenproduktion](#)
 - [Entstaubung Sackentleerung](#)
 - [Entstaubung Förderanlagen](#)
 - [Entstaubung Müllverwertung](#)
 - [Arbeitsplatzentstaubung](#)
 - [Entstaubung Herstellung Babynahrung](#)
 - [Entstaubung Glasherstellung](#)
 - [Entstaubung Holzbearbeitung](#)
 - [Entstaubung Misch- und Abfüllanlagen](#)
 - [Entstaubung radioaktive Rückstände](#)
 - [Entstaubung Recyclingstoffe](#)
 - [Entstaubung Schiffsentladung](#)
 - [Siloentstaubung](#)
 - [Entstaubung Sprühtrocknung](#)
 - [Entstaubung Stahlherstellung](#)
 - [Entstaubung Kunststoff](#)
- [Service](#)
 - [Serviceleistungen](#)
 - [Ersatzteile](#)
 - [Downloads](#)
 - [Downloads Powtech 2023](#)
- [Entstaubungswissen](#)
 - [Lexikon der Entstaubung](#)
 - [Entstaubung](#)
 - [Planungshinweise](#)
 - [Speicherfilter](#)
 - [Regenerierbare Filter](#)
 - [Filterabreinigung](#)
 - [Explosionsschutz](#)
 - [Filtermedien](#)
 - [Containment](#)
 - [Gesetzliche Bestimmungen](#)
 - [Glossar](#)
 - [Schüttgutdichten](#)
- [Unternehmen](#)
 - [Über uns](#)
 - [Job & Karriere](#)
 - [Historie](#)
 - [Filme](#)

- [Infastaub aktuell](#)
 - [Aktuelles](#)
 - [Messetermine](#)
 - [Newsletter](#)
 - [Kontakt](#)
 - [Infastaub GmbH](#)
 - [Infastaub weltweit](#)
 - [Kontaktformular](#)
-
- [Aktuelles](#)
 - [Downloads](#)
 - [Job + Karriere](#)
 - [Kontakt](#)
-
- [Infastaub.de](#)
 - [Lösungen](#)
 - [Branchen](#)
 - [Recycling, Entsorgung](#)



Recycling, Entsorgung

- [Branche](#)
- [Anwendungsbeispiel](#)

Viele industrielle Entsorgungsanlagen emittieren Staub und geben diesen an die Umgebung ab - durch Schredder, Mühlen, Müllbunker oder durch Schneiden, Mischen, Sortieren, Transportieren, Abfüllen, etc. Die spezielle Herausforderung liegt in der undefinierten Vielfalt und Zusammensetzung der anfallenden Produkte und Stäube. Ohne eine ausgereifte Entstaubungsanlage führt dies zu Verunreinigungen, Verschmutzung und Gesundheitsgefährdung.

Infastaub fertigt für viele Anwendungen in diesem Sektor die passenden Entstaubungsanlagen, damit gesetzliche Normen eingehalten und Gesundheitsrisiken wirksam bekämpft werden.

Entstaubung eines Windsichters

Zur Aufbereitung von Bauschutt wird dieser zunächst in einem Brecher zerkleinert und anschließend in einen Windsichter gegeben, um den Feinstaub und andere Fremdkörper aus dem Brechgut zu entfernen. Die Sichterabluft wird in einem [INFA-MAT Entstauber \(Taschenfilter\)](#) gereinigt.

Zusatzausrüstung:

- Flachschieber am Staubaustrag des Filters mit Motorantrieb.
- Steuergerät zur Steuerung von Abreinigung, Ventilator und Flachschieber.
- Die Abreinigung wird durch einen Differenzdruckschalter bei 7 mbar ausgelöst.

Technische Daten

Filtertyp	Taschenfilter AM 903 K
Volumenstrom [m ³ /h]	13.000
Filterfläche [m ²]	90
Filtermaterial	Baumwolle
Ventilatormotor [kW]	15



[Ihre Ansprechpartner](#)

Job und Karriere

Was man bei Infastaub machen kann und wie wir ticken? [Hier](#) gibt es viele Infos.

Downloads

Alle Anleitungen sowie wichtige PDF-Dateien finden Sie [hier](#).

Messetermine

Alle anstehenden Messetermine finden Sie [hier](#).

Newsletter

Abonnieren Sie hier unseren [Newsletter](#) und sichern sich Ihre kostenfreien Eintrittskarten zu unseren Messen.

Filteranlagen

- [Taschenfilter](#)
- [Patronenfilter](#)
- [Schlauchfilter](#)
- [Lamellenfilter](#)
- [HEPA-Filter](#)
- [Rüttelfilter](#)
- [Aufsatzfilter](#)
- [Spezialanwendungen](#)

Lösungen

- [Branchen](#)
- [Entstaubung Tablettenproduktion](#)
- [Entstaubung Förderanlagen](#)
- [Entstaubung Müllverwertung](#)
- [Entstaubung Herstellung Babynahrung](#)
- [Entstaubung Schiffsentladung](#)
- [Siloentstaubung](#)
- [Entstaubung Stahlherstellung](#)

Service

- [Serviceleistungen](#)
- [Ersatzteile](#)
- [Downloads](#)
- [Downloads Powtech 2023](#)

Entstaubungswissen

- [Lexikon der Entstaubung](#)
- [Planungshinweise](#)
- [Regenerierbare Filter](#)
- [Speicherfilter](#)
- [Explosionsschutz](#)
- [Filtermedien](#)
- [Gesetzliche Bestimmungen](#)
- [Glossar](#)
- [Schüttgutdichten](#)

Unternehmen

- [Historie](#)
- [Kontakt](#)
- [Filme](#)

Aktuelles

- [Aktuelles](#)
- [Newsletter](#)
- [Messetermine](#)

Ansprechpartner

- [Infastaub GmbH](#)
- [Infastaub weltweit](#)

Kontakt

Infastaub GmbH
Niederstedter Weg 19
61348 Bad Homburg v.d.H

Tel.: +49 6172 3098-0
[infa\(at\)infastaub.de](mailto:infa(at)infastaub.de)

- [Impressum](#)
- |
- [Datenschutz](#)
- |

- [Hinweisgebersystem](#)
- |
- [AGB](#)
- |
- [Sitemap](#)

Copyright © Infastaub GmbH